

Ćwiczenia logopedyczne w Ramach Wczesnego Wspomagania Rozwoju Dziecka

Aleksander – grupa Frezje 20.05.2020r

1. Paronimy

Paronimy, to wyrazy o podobnym brzmieniu, ale zupełnie innym znaczeniu. Wykorzystanie paronimów w logopedii służy temu, aby przy okazji zabaw językowych stymulować rozwój słuchu fonematycznego. Dzięki umiejętności różnicowania i właściwego stosowania wyrazów różniących się jedną głoską, dzieci będą w stanie prawidłowo artykułować dźwięki mowy.

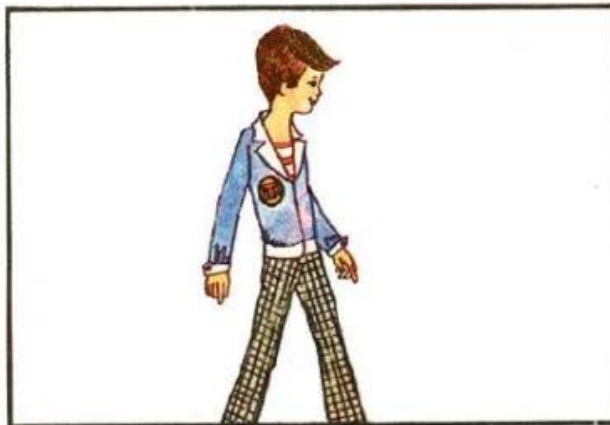
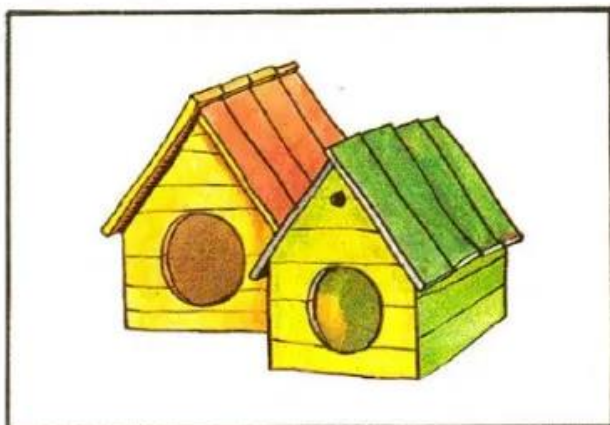
Wybieranie odpowiedniego wyrazu spośród grupy wyrazów zbliżonych artykulacyjnie lub brzmieniowo, np. Tomek-domek, lalka-jajka, kos-kosz.

Dorosły rozkłada obrazki (1 zestaw) i prosi o wskazanie palcem odpowiedniego obrazka w taki sposób:

*Pokaż, gdzie góry.
Pokaż, gdzie domek*

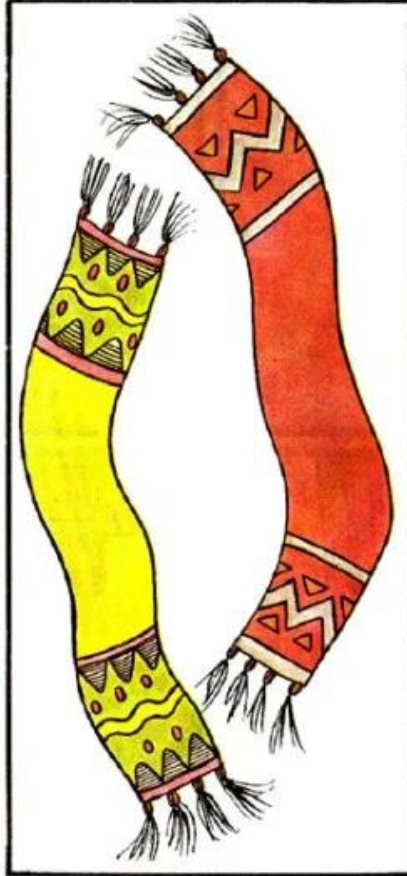
10 Buty – budy

Tomek - domek

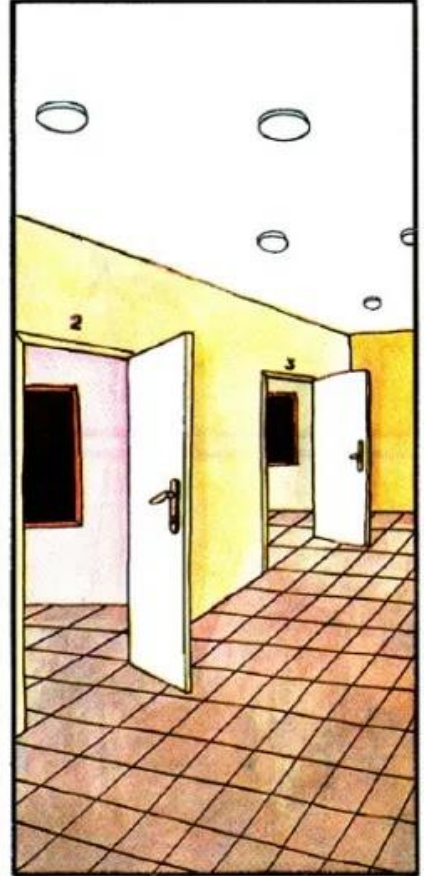


fale, szale, sale

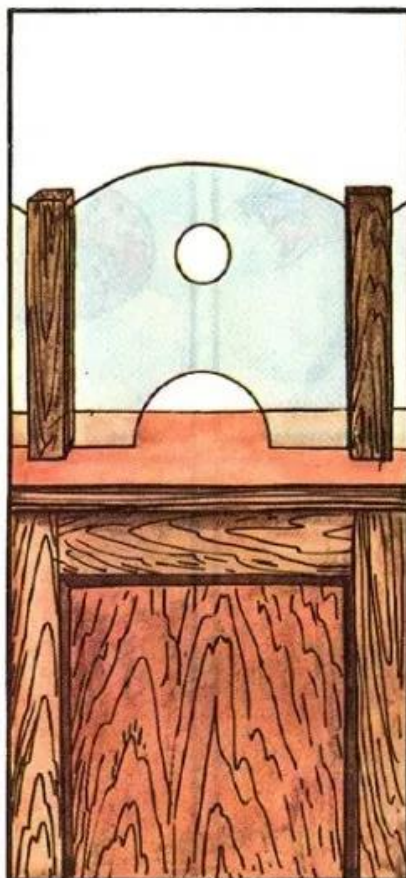
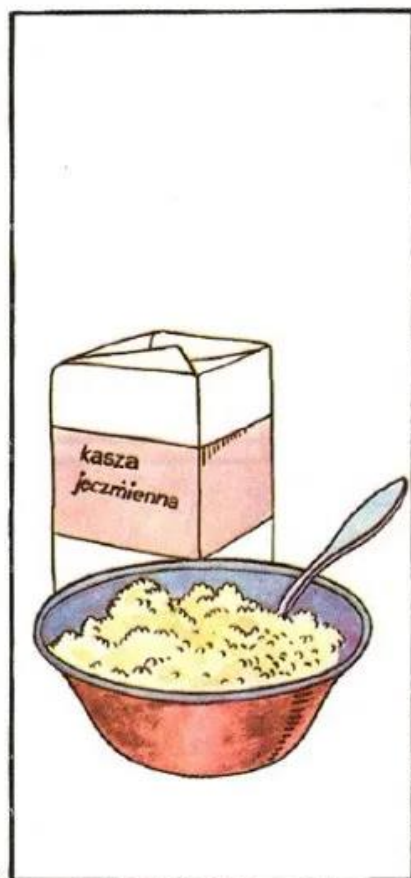
50



11.4



kasza, kasa, Kasia

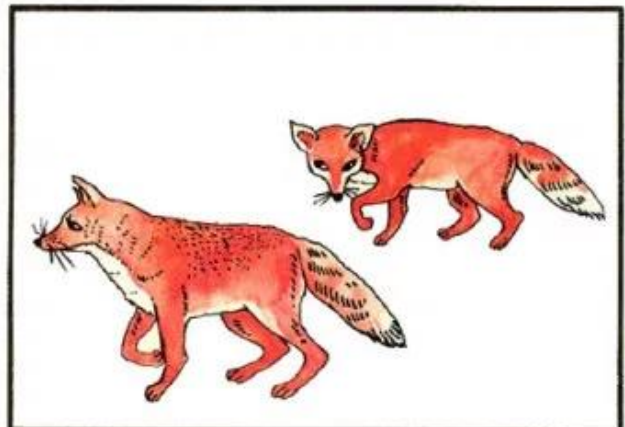
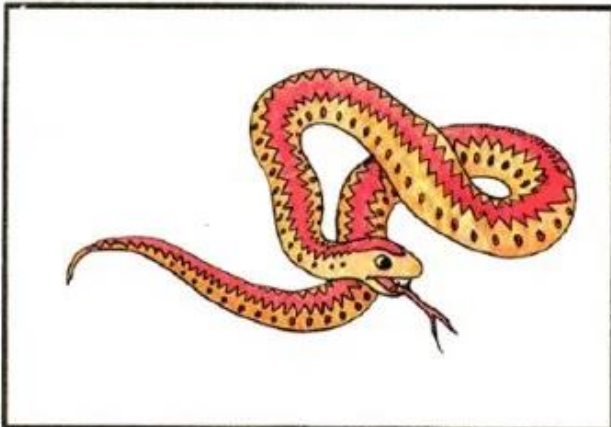
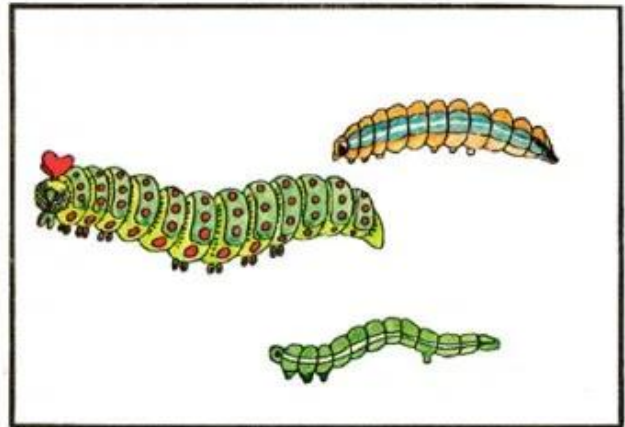
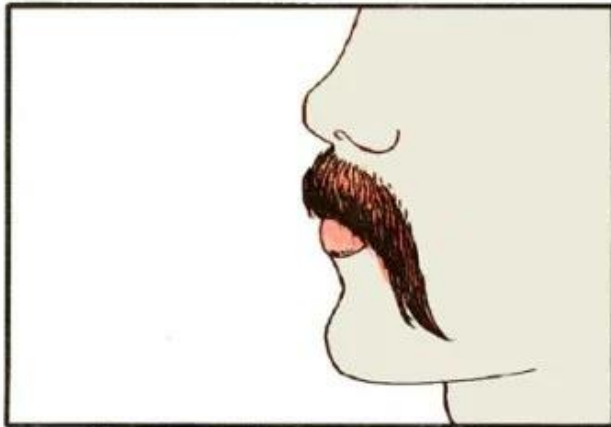


ⓐ wąż – wąż

liszki - liski

52

II.6



3. Ćwiczenie pamięci słuchowej - "Kto słucha nie błądzi"

W procesie porozumiewania się istotną rolę odgrywa odbiór informacji za pomocą słuchu. Dzięki sprawnemu funkcjonowaniu analizatora słuchowego dziecko spostrzega, zapamiętuje i rozpoznaje dźwięki, wśród których znajdują się i dźwięki mowy. Im lepszy słuch, tym lepsza wymowa, łatwiejsza nauka czytania i pisania. Zabawy słuchowe uwrażliwiają dziecko na odbiór dźwięków. Proponuję poniższą zabawę słuchową i zachęcam do wspólnego wykonywania z dzieckiem ćwiczeń, które mogą okazać się dobrą zabawą.

1. DESERY W PUCHARKACH – INSTRUKCJA

Poziom trudności: +

Opis (czyta na głos dorosły):

Do wykonania tego zadania będą ci potrzebne kredki. Wysłuchasz instrukcji podzielonej na 7 punktów. Każdy punkt zostanie odczytany dwukrotnie. Możesz sięgnąć po kredki dopiero po dwukrotnym wysłuchaniu treści. Postaraj się zapamiętać to, co usłyszysz. Nie rozmawiaj w trakcie pracy. Kartę pracy ułóż przed sobą. Jesteś gotowy? Posłuchaj:

W witrynie nowej cukierni „Słodkie marzenie” ustawiono pucharki z deserami. Posłuchaj instrukcji, a dowiesz się, jakie smaki deserów oferuje ta cukiernia.

1. Desery w szerokich pucharkach mają smak cytrynowy lub czekoladowy; ostatni deser w górnym rzędzie jest taki sam jak pierwszy deser w dolnym rzędzie, ale nie jest cytrynowy.
2. Pozostałe desery w szerokich pucharkach nie mają smaku czekoladowego.
3. Środkowy deser w środkowym rzędzie to mus malinowy, podobnie jak pierwszy deser w górnym rzędzie.
4. Desery cytrynowe w górnym rzędzie udekorowane są kremem kiwi.
5. Desery znajdujące się po prawej stronie deserów malinowych to musy pomarańczowe udekorowane kremem czekoladowym.
6. Ostatni deser jest taki sam jak dwa jednakowe desery w dolnym rzędzie, z tym, że udekorowany jest on kremem o smaku truskawkowym.
7. Który deser wydaje ci się najsmaczniejszy i dlaczego? Opisz ustnie, jak wygląda.

Proszę o wiadomość na mojego e-maila o postępach Aleksandra z głoską sz – u Olka głoska [sz] była wywołana, ale chciałabym wiedzieć czy nadal potrafi wymawiać – będę wiedziała, jakiego typu zadania dostosowywać w kolejnych materiałach.

e-maila: paulina_kiedaa@wp.pl

**Pozdrawiam
Logopeda**