

# LOGOPEDIA

jest

# WYSTRZAŁOWA!






# LOGO-POSTAWNOWIENIA NOWOROCZNE

SYSTEMATYCZNIE BĘDĄ  
ĆWICZYĆ W DOMU!



BĘDĘ PAMIĘTAĆ O  
ZESZYCIE  
LOGOPEDYCZNYM!

KAŻDE ĆWICZENIE BĘDĘ  
WYKONYWAĆ NAJLEPIEJ  
JAK POTRAFIĘ!



NA ZAJĘCIACH BĘDĘ MIAŁ  
DUŻO ENERGII I ZAPAŁU  
DO PRACY I ZABAWY!



# ZATRZYMAJ SIĘ!

STAŃ PROSTO.

ROZLUŹNIJ SIĘ.

WEŹ GŁĘBOKI WDECH NOSEM I NADYMAJ POLICZKI

JAK BALON.

UTRZYMAJ POWIETRZE W POLICZKACH PRZEZ

10 SEKUND.

POWOLI WYPUSZCZAJ POWIETRZE USTAMI.



**RODZICU,  
CZY WIESZ, ŻE...**

**WSPÓŁPRACA TO PODSTAWA!**

**TYLKO WSPÓŁPRACA  
LOGOPEDY Z RODZICAMI  
ORAZ INNYMI SPECJALISTAMI  
POZWOLI OSIĄGNAĆ  
EFEKTY TERAPII!!!**





# WADY ZGRYZU I WADY WYMOWY- CZEGO MOŻEMY SIĘ SPODZIEWAĆ:

**ZGRYZ OTWARTY**- MIĘDZYZĘBOWA REALIZACJA GŁOSEK

**ZGRYZ GŁĘBOKI**- ZNIEKSZTAŁCENIE GŁOSEK

DENTALIZOWANYCH

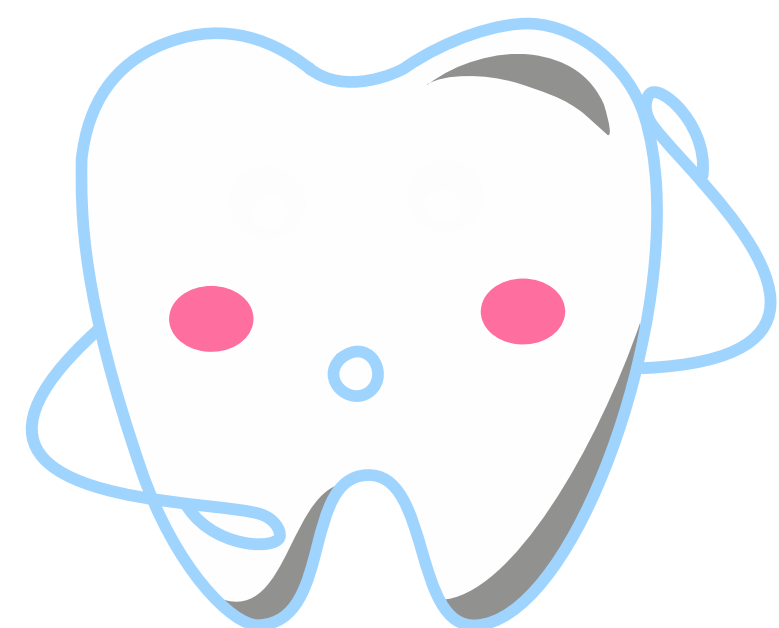
**TYŁOZGRYZ**- DEFORMACJA GŁOSEK SYCZĄCYCH,

NIEPRAWIDŁOWE MIEJSCE ARTYKULACJI GŁOSEK

PRZEDNIOJĘZYKOWO ZĘBOWYCH/ DZIAŚŁOWYCH

**PRZODOZGRYZ**- MIĘDZYZĘBOWA REALIZACJA GŁOSEK

DENTALIZOWANYCH



**RODZICU,  
CZY WIESZ, ŻE...**

**WADY ZGRYZU WPŁYWAJĄ  
NA WADY WYMOWY.**

**EFEKTYWNA TERAPIA LOGOPEDYCZNA,  
CZĘSTO OPIERAĆ SIĘ BĘDZIE  
RÓWNIEŻ NA RÓWNOLEGLYM  
LECZENIU ORTODONTYCZNYM.**



**WSPÓŁPRACA TO PODSTAWA!**