

PLAN PRACY WYCHOWAWCZO – DYDAKTYCZNEJ NA MIESIĄC PAŹDZIERNIK

GRUPA „MISIE”

I. Bezpiecznie na drodze

Dziecko:

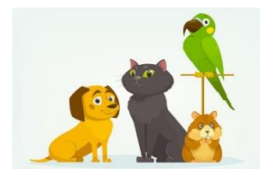
- Zna zapis graficzny litery A.
- Zna zasady bezpiecznego zachowania na drodze.
- Zna numer alarmowy 112.
- Dbą o bezpieczeństwo.



II. Nasze zwierzaki

Dziecko:

- Zna graficzny zapis litery M.
- Kształtuje umiejętności przeliczania i utrwalania aspektu kardynalnego liczby.
- Rozwija zainteresowania światem przyrody oraz kształtuje postawy empatii i szacunku do zwierząt.
- Rozwija małą motorykę i kształtuje prakcję i precyzję ruchu.
- Rozumie pojęcia matematyczne typu mniej, więcej oraz rozróżnia strony lewą i prawą; przelicza elementy w zbiorach.



III. Jesienny las

Dziecko:

- Rozwija umiejętności precyzyjnego wyrażania poleceń i myślenia logicznego. Rozwija słuchu fonemowy.
- Zna graficzny zapis litery T.
- Wie jak bezpiecznie zachować się w kontakcie z przyrodą.
- Dokonuje obserwacji przyrodniczych i dostrzega różnice w świecie przyrody.
- Doskonali umiejętności przeliczania i rozumienia aspektu kardynalnego liczb.
- Kształtuje umiejętności czerpania wiedzy z utworów literackich i innych.
- Dbą o przyrodę i szanuje ją.
- Doskonali umiejętności rozumienia pojęć matematycznych związanych z pomiarem odległości.



V. Przygotowania do zimy

Dziecko:

- Wzbogaca słownik czynny i bierny. Kształtuje umiejętność odróżniania świata realnego od fikcji.
- Zna graficzny zapis litery E.
- Zna graficzny zapis liczby 3. Rozumie aspektu kardynalny i porządkowy liczby 3.
- Utrwala numery alarmowe.
- Dostrzega różnorodność przyrody i kształtuje nawyk czerpania z jej dóbr z rozsądkiem.

