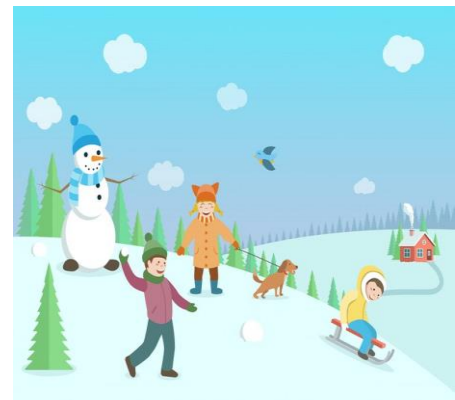




# PLAN PRACY WYCHOWAWCZO - DYDAKTYCZNEJ NA MIESIĄC

## GRUDZIEŃ



## TEMATY TYGODNIA

### 1. Zima tuż-tuż

#### Dziecko:

- poznaje sposoby ochrony przed zimmem, rozwija umiejętności rozpoznawania części odzieży i podawania ich nazw,
- jest zachęcane do dbania o własne zdrowie poprzez pamiętanie o odpowiednim ubiorze
- poznaje cechy zimowego krajobrazu, kształtuje umiejętności wypowiedzania się na określony temat, rozwija wyobraźnię,
- jest wdrażane do zachowania estetyki pracy i porządku w miejscu pracy
- poznaje figury geometryczne – trójkąt, utrwala pojęcia: *duży* i *mały*, rozwija umiejętności: klasyfikacji, umiejętności wypowiedzania się na temat wysłuchanego utworu,
- jest wdrażane do dokładnego obserwowania otoczenia
- poznaje właściwości śniegu i lodu, rozwija sprawność manualną, doskonali spostrzegawczość wzrokową i dotykową

### 2. Przygotowania do Świąt

#### Dziecko:

- poznaje wybrane tradycje związane ze Świątami Bożego Narodzenia,
- jest zachęcane do pomagania rodzicom podczas przygotowań do Świąt,
- jest wdrażane do uważnego słuchania słowa czytanego,
- jest wdrażane do słuchania i chętnego wykonywania poleceń,
- poznaje potrawy wieszery wigilijnej, doskonali umiejętność klasyfikacji, doskonali liczenie w zakresie 4,
- jest pobudzane do zainteresowania eksperymentami,
- poznaje piosenki z repertuaru dziecięcego o tematyce związanej ze Świątami,
- rozwija poczucie rytmu, rozwija wrażliwość muzyczną i poznaje wygląd różnych ozdób choinkowych, rozwija sprawność manualną,
- poszerza doświadczenia plastyczne, zachęcane jest do starannego wykonywania prac plastycznych



### 3. Hej, kolęda, kolęda! Dziecko:

- utrwała wybrane tradycje związane ze Świętami Bożego Narodzenia, rozwija umiejętności słuchania ze zrozumieniem,
- jest zachęcane do życzliwości wobec siebie i innych osób nie tylko od Święta
- poznaje postać Świętego Mikołaja, rozwija umiejętność koncentracji na słowie czytany,
- jest wdrażane do uważnego słuchania poleceń
- utrwała nazwy figur geometrycznych: *trójkąt*, *koło*, doskonali umiejętności klasyfikacji,
- rozwija umiejętności przeliczania, dostrzeganie naprzemienności w tworzeniu rytmu,
- jest wdrażane do przestrzegania zasad bezpieczeństwa w trakcie zabaw kierowanych i swobodnych w sali i ogrodzie,
- poznaje historię narodzin Pana Jezusa i wybranej kolędy, rozwija umiejętności wokalne,
- ma ukazanie piękno utworów muzycznych opowiadających o Świętach Bożego Narodzenia
- utrwała wiadomości na temat Świąt Bożego Narodzenia,
- jest wdrażane do koncentrowania uwagi na słowie czytany,
- rozwija logiczne myślenie,
- ma dostarczane wrażenia sensoryczne, rozwija motorykę małą i wyobraźnię, ukazuje wartości własnoręcznie przygotowanego upominku

