

W tym tygodniu będziemy realizować temat – Łąka w maju. Zapraszam Was do wspólnej zabawy oraz do wykonania kart pracy. Pani Ania.

1. Wysłuchaj uważnie wiersza czytanego przez rodzica (Przewodnik Metodyczny, Olek i Ada BB+, cz. 5).

Łąka.

Powiał letni wietrzyk,
łąka zapachniała,
świeżą koniczyną
pokryła się cała.
Brzęczą głośno pszczoły,
pracują wytrwale.
Zapylają kwiaty,
nie nudzą się wcale.
Słońce ciepłe blaski
na ziemię wysyła.
Mienia się w nich skrzydła
pięknego motyla.
Na łące tej chciałbym
znaleźć się przez chwilę
i stać się prześlicznym,
barwnym motylem.

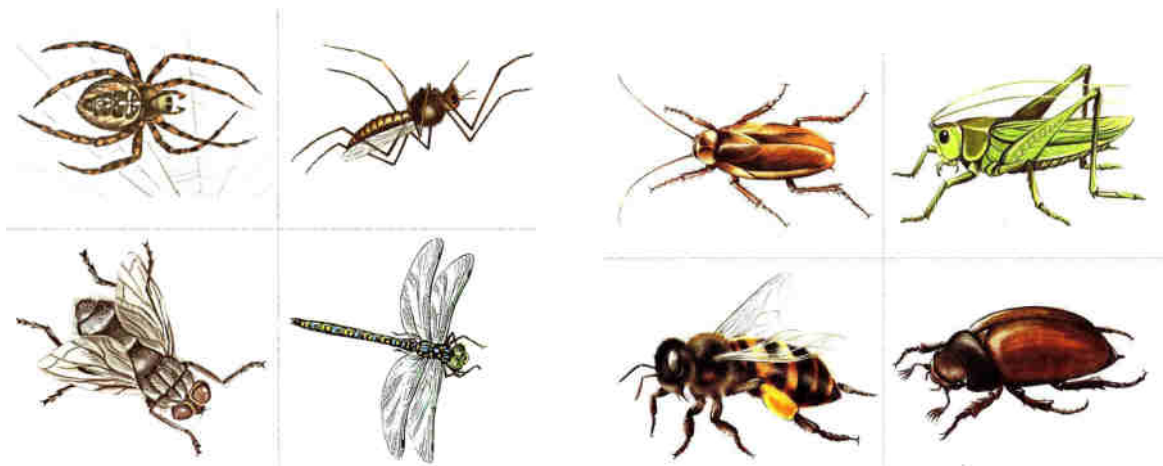
2. Rodzic zadaje dziecku pytania do wiersza:

- Jak wyglądała łąka?
- Co robiły pszczoły na łące?
- O czym marzyła osoba z wiersza?
- Co można robić na łące?

3. Zachęcam Was także do obejrzenia filmu pt. *Majowa łąka*, z którego wraz ze Skrzatem Borówką dowiecie się wielu ciekawych rzeczy na temat mieszkańców łąki i nie tylko.

<https://youtu.be/LKLf5EN1Ff4>

4. Jak można jednym słowem nazwać przedstawione na zdjęciach zwierzęta? Wymień ich nazwy.





5. Zgadza się, są to - **OWADY**.

Rodzic prosi, aby dziecko wybrało sobie dwa owady, które wydają się dla niego najbardziej interesujące. Dziecko układa krótkie zdania z nazwami wybranych owadów.

6. *Na łące* - Spróbuj powtórzyć trudne słowa i zdania. (Ćwiczenie wyrabiające prawidłową dykcję).

- Żaby, chrabąszcze mieszkają na łące.
- Mrówki i trzmiele mają na łące pracy bardzo wiele.
- Chrabąszcze fruwać i spacerują. Nisko, wysoko żaby podskakują.
- Żuki, żuczki spacerują, pożywienia poszukują.
- Szumi trawa na łące, szur, szur wieje wietrzyk i grzeje słońce.

7. *Ślimak, ślimak, pokaż rogi. Dam ci sera na pierogi.* To dobrze Wam znana rymowanka. Czy ślimak ma rogi i czy lubi ser?

Przyjrzyjcie się rodzajom ślimaków oraz posłuchajcie kilku ciekawostek na temat ślimaka.

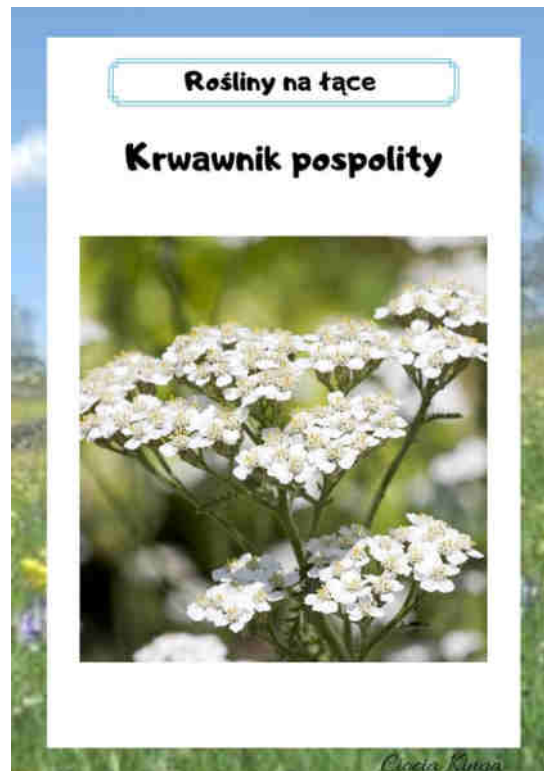
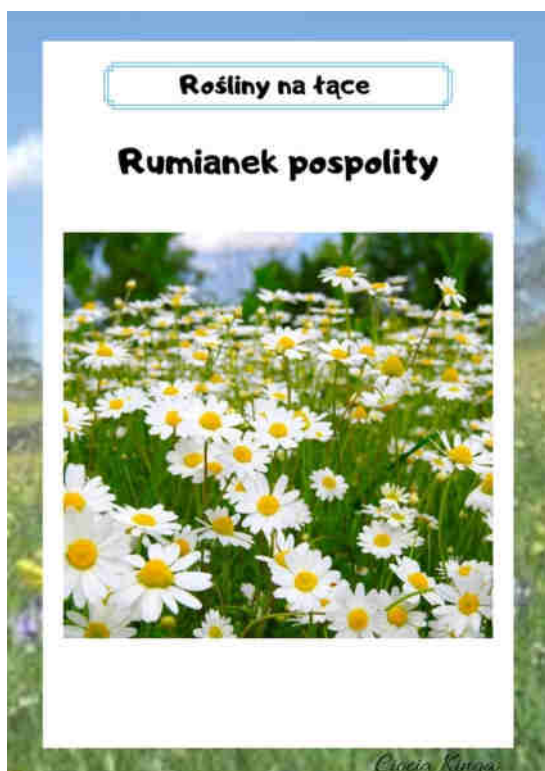
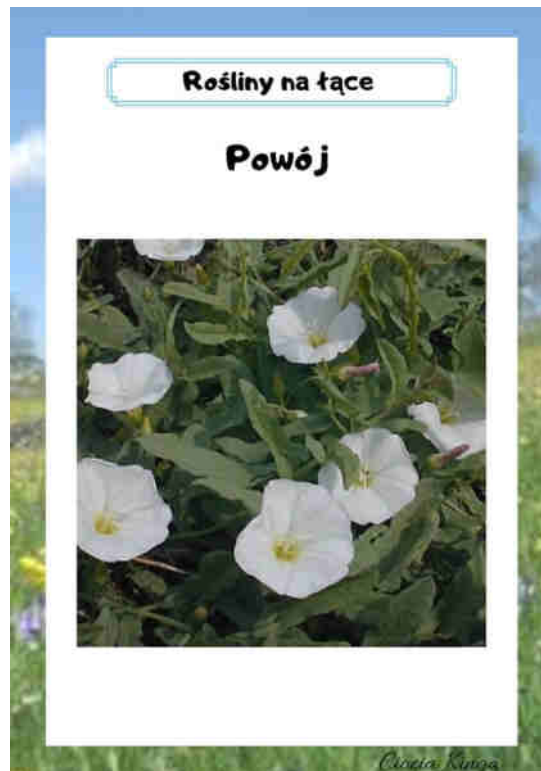
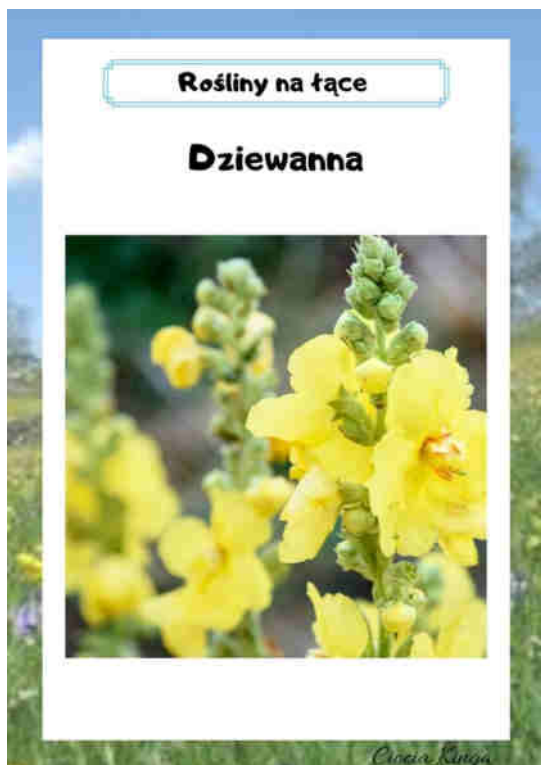


Ślimak nie ma rogów tylko czułki, na końcu których są umieszczone oczy (pokazuje, gdzie znajdują się czułki). Czułki pomagają ślimakom dobrze orientować się w otoczeniu. Ślimak najbardziej lubi świeże liście. Najczęściej wybiera sobie miejsca, gdzie jest dużo wilgoci – nie lubi suszy, czyli okresu bez deszczu. Zamyka się wtedy w skorupce i czeka na lepszą pogodę.

8. Ćwiczenia manualne *Ślimaki*.

Dziecko robi wałeczek z plasteliny w wybranym kolorze, a następnie zwijają je, formując ślimaka. Na koniec umieszcza ślimakowi na wierzchu muszelkę. Gotowego ślimaka układa na liściu wyciętym z zielonego papieru. Możecie także wykonać z plasteliny wybranego owada.

9. Przyjrzyj się wspólnie z rodzicem poszczególnym kwiatom, czy rozpoznajesz te rośliny łąkowe?



Rośliny na łące

Koniczyna łąkowa



Ciocia Kinga

Rośliny na łące

Dziurawiec zwyczajny



Ciocia Kinga

Rośliny na łące

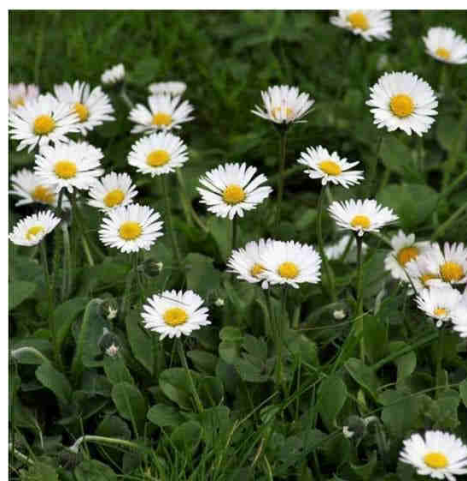
Mak polny



Ciocia Kinga

Rośliny na łące

Stokrotka pospolita



Ciocia Kinga

Zachęcam Was również do obserwowania przyrody, odszukania gatunków roślin oraz zwierząt o których była mowa.