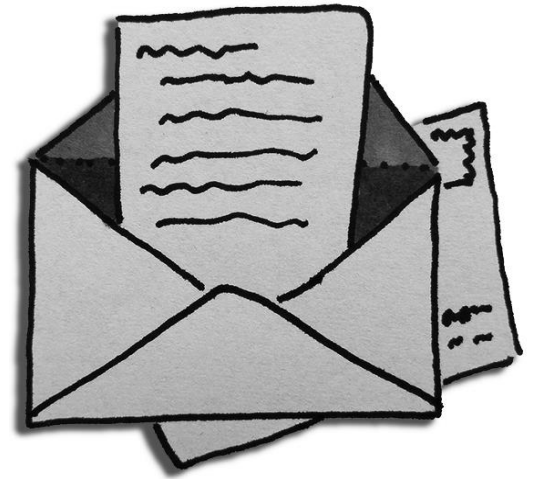


Kto tak pędzi, kto tak gna?
To listonosz! Listy dla nas ma.

Witajcie dzieciaki!



Środę rozpoczynamy od zabawy z małą Dominiką 😊
https://www.youtube.com/watch?v=_6TMiPZZILE&t=13s

A teraz odsłuchajcie nagrania lub przeczytajcie wiersz Juliana Tuwima „O Grzesiu kłamczuchu i jego Cioci” i odpowiedzcie na pytania.

<https://www.youtube.com/watch?v=GSC4H5xPdV8>

- Wrzuciłeś, Grzesiu, list do skrzynki, jak prosiłam?
- List, proszę Cioci? List? Wrzuciłem, Ciociu miła!
- Nie kłamiesz Grzesiu? Lepiej przyznaj się kochanie!
 - Jak Ciocię kocham, proszę Cioci, że nie kłamię!
- Oj Grzesiu, kłamiesz! Lepiej powiedz po dobroci!
 - Ja miałbym kłamać? Niemożliwe, proszę Cioci!
 - Wuj Leon czeka na ten list więc daj mi słowo.

- No słowo daję! I pamiętam szczegółowo: List był do wujka Leona, A skrzynka była czerwona, A koperta.. no taka... tego... Nic takiego nadzwyczajnego, A na kopercie nazwisko I Łódź, i ta ulica z numerem, I pamiętam wszystko: Ze znaczek był z Belwederem, A jak wrzucałem ten list do skrzynki, To przechodził tatuś Halinki, I jeden oficer też wrzucał, Wysoki - wysoki, Taki wysoki, że jak wrzucał to kuczał. I jechała taksówka... i powóz... I krowę prowadzili... i trąbił autobus, I szły jakieś trzy dziewczynki, Jak wrzucałem ten list do skrzynki...

Ciocia głową pokiwała, Otworzyła szeroko oczy ze zdumienia:

- Oj Grzesiu, Grzesiu! Przecież ja ci wcale nie dałam Żadnego listu do wrzucenia!...

Pytania do wiersza:

- O co Ciocia poprosiła Grzesia?
- Gdzie Grześ miał wrzucić list?

- Do kogo był zaadresowany list?
- Co według Grzesia znajdowało się na kopercie? Czego tam brakowało?
- Jak zdaniem Grzesia wyglądała skrzynka pocztowa, do której chłopiec wrzucił list?
- Czy Grześ faktycznie wysłał list do wuja Leona?

A teraz zabawa w podobieństwa i różnice.

Rodzic pokazuje dzieciom zdjęcia przedstawiające różne skrzynki pocztowe. Następnie dzieci odszukują podobieństwa i różnice między skrzynkami widocznymi na zdjęciach oraz mówią, gdzie możemy je znaleźć.

-Do której ze skrzynek widocznych na zdjęciach Grześ z wiersza powinien wrzucić list?





A teraz naśladowuj ruchy z filmiku. Dobrej zabawy!

<https://www.youtube.com/watch?v=EdGnnjiggQ4>

Zaznacz drogę listonosza do skrzynki, według podanego kodu.

2 → 2 ↓ 1 ← 1 ↓ 2 → 1 ↓ 1 →

Połącz pary.



Kochane dzieci, znacie bajkę, która rozpoczyna się tą piosenką?

<https://www.youtube.com/watch?v=wBN1JBrMJx0> – FANTASTYCZNIE!

Słuchajcie i śpiewajcie piosenkę oraz pokolorujcie Listonosza Pata.



A na koniec... **PRZESYŁKA SPECJALNA!**

<https://www.youtube.com/watch?v=X18iPwEf5Ns>

Dobrego dnia!

