

Temat: Podróż do wnętrza ciała.

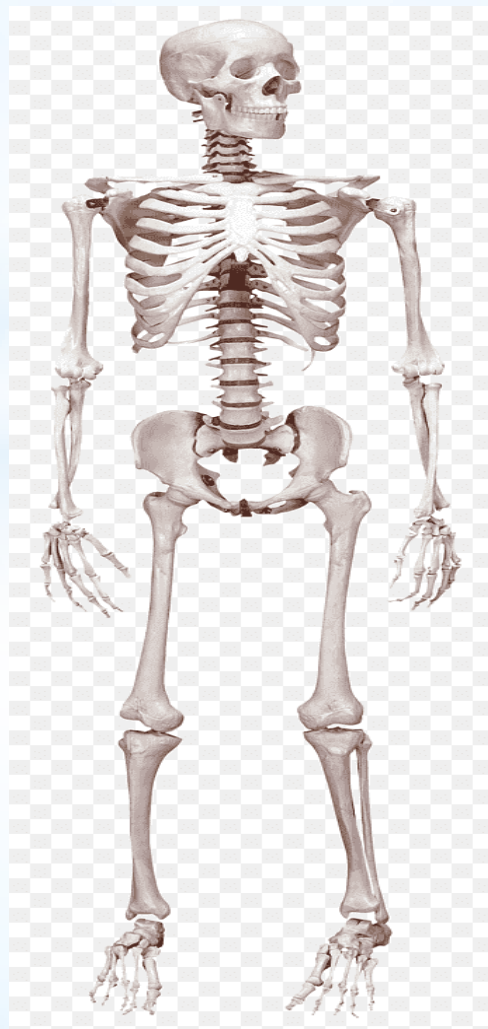
1. Witaj, dzisiaj jest wtorek, zapraszamy do wspólnej zabawy. Na początek zabawa do piosenki, link poniżej:

<https://www.youtube.com/watch?v=xm93WFJ7bNs>

2. Zapraszam na filmik, który pokaże Tobie, jak zbudowany jest szkielet naszego ciała, link poniżej:

<https://www.youtube.com/watch?v=nud-2lnkDaw>

Popatrz na obrazek poniżej przedstawiający szkielet człowieka i spróbuj pokazać na swoim ciele, gdzie znajdują się poszczególne kości.



BRAWO!

3. Zapraszam do zabawy ruchowej „ Głowa, ramiona, kolana, pięty..”, link poniżej:

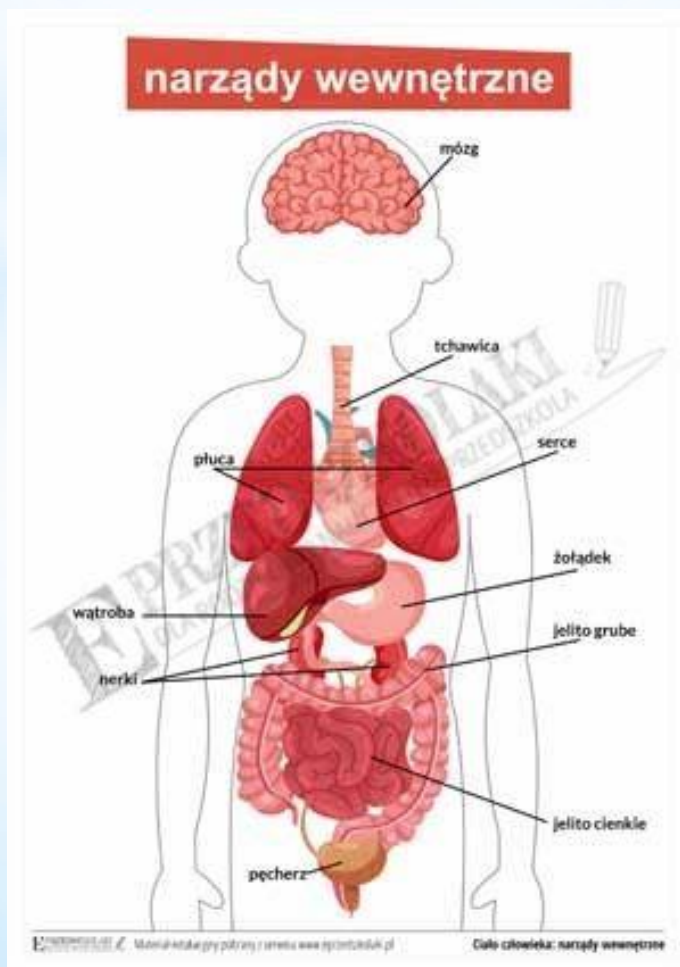
<https://www.youtube.com/watch?v=30BVfTvlsrE>

4. Wykonaj teraz 5 głębokich wdechów i zwróć uwagę na ruchy Twojej klatki piersiowej, co się z nią dzieje? Jak myślisz, jakie znaczenie ma oddychanie dla naszego organizmu?

Przyłóż rękę do miejsca, gdzie masz serce, czujesz jego bicie? Zrób pięć przysiadów i ponownie przyłóż rękę do serca, czy teraz czujesz jego bicie? Jak myślisz, dlaczego serce jest tak ważne dla naszego organizmu?

Jaką częścią ciała myślimy? Jakie znaczenie ma mózg dla naszego organizmu?

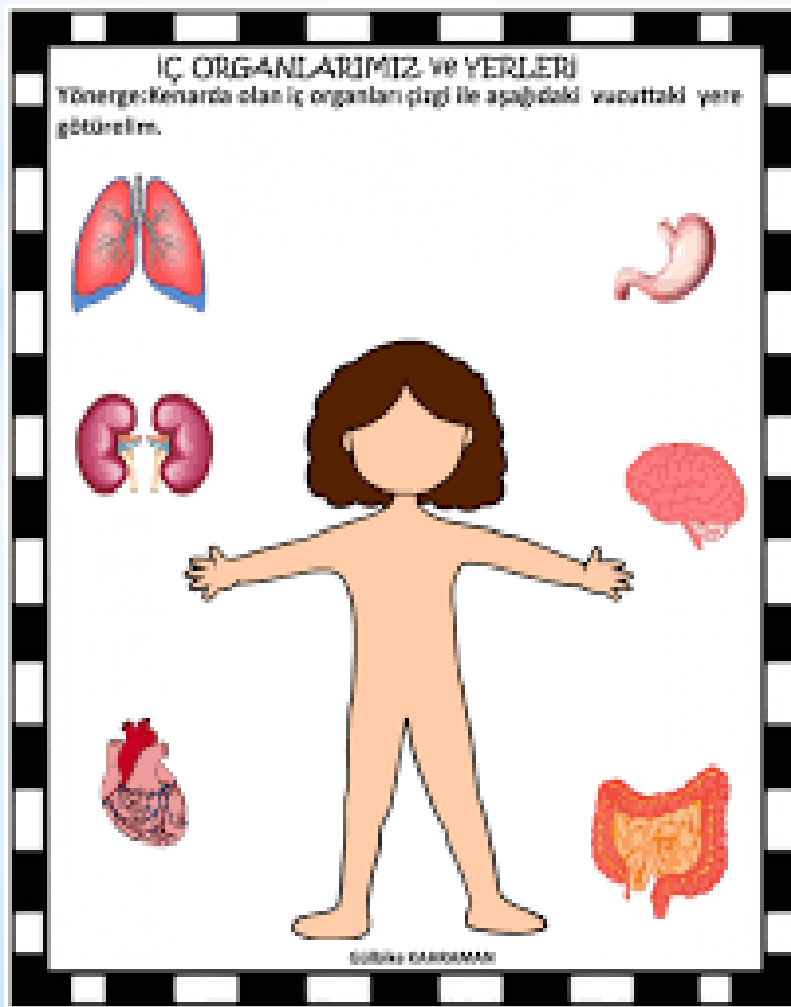
Odszukaj na obrazku poniżej płuca, serce, mózg. Poproś Rodzica o wskazanie innych narządów ciała, może spróbujesz odczytać proste wyrazy.



5. Zapraszam do zabawy „JĘZYCZEK WĘDROWNICZEK”.

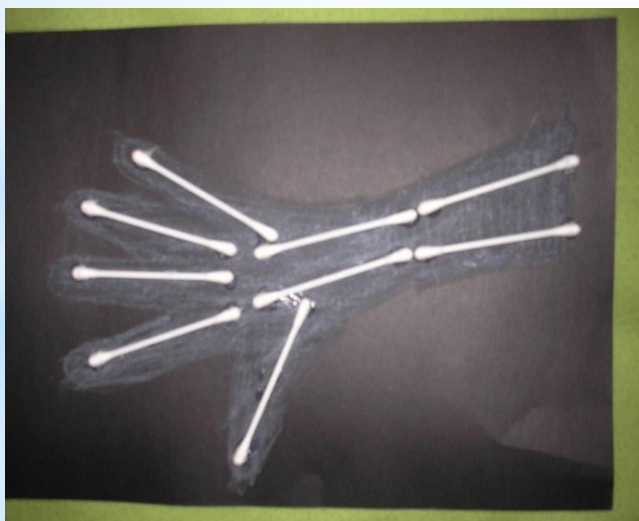
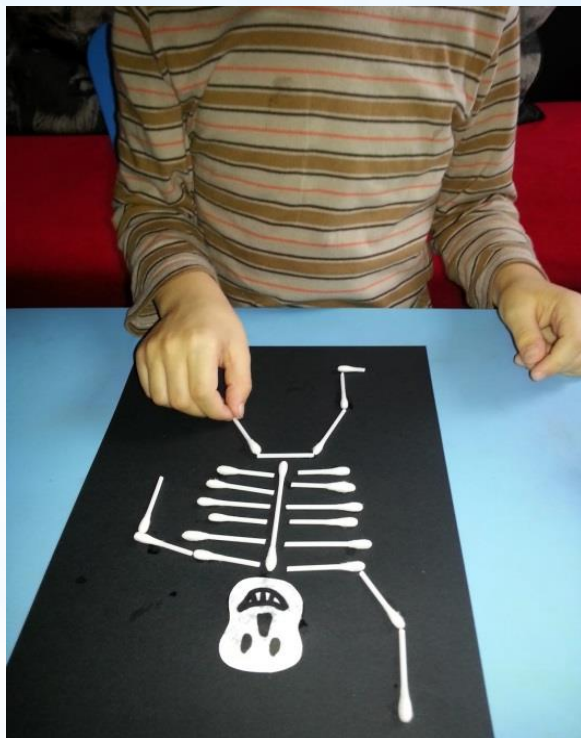
Języczek wybrał się na spacer po buzi, by sprawdzić, co się w niej dzieje. Popatrzył w prawo (język dotyka prawego kącika ust). Potem oblizwał górną wargę, dolną wargę (język oblizuje wargi). Zaciekały go zęby, próbował dotknąć każdego policzka (czubek języka dotyka po kolei zębów górnych, potem dolnych). Z trudem wychodziło mu to, gdy był gruby, ale gdy ułożył z niego szpic wszystkie zęby zostały policzone. Następnie języczek uniósł się do góry i przesunął wzdłuż podniebienia od górnych zębów aż do gardła, by sprawdzić, czy jest zdrowe. Gdy wszystko zostało sprawdzone języczek wrócił do przodu ust i pokiwał nam na pożegnanie (język kilkakrotnie przesunął się od jednego do drugiego kącika warg, buzia uśmiechnięta).

6. Wydrukuj kartę poniżej, poprowadź linią wewnętrzną części ciała w odpowiednie miejsce na sylwecie i nazwij je.



BRAWO !!

7. Wykorzystaj białą farbę i patyczki kosmetyczne, stwórz pracę plastyczną na temat: „Układ kostny człowieka”. Propozycje poniżej.



Poproś Rodzica o wykonanie zdjęcia Twojej pracy i przesłanie na adres: pp6.grupa5@gmail.com , umieścimy ją na stronie internetowej przedszkola w zakładce „Twórczość dzieci”.

8. Dla chętnych dzieci puzzle online, poproś Rodzica o wybranie stopnia trudności, link poniżej:

<https://puzzlefactory.pl/pl/puzzle/graj/dla-dzieci/236556-puzzle-skeleton>

<https://puzzlefactory.pl/pl/puzzle/graj/ludzie/175773-ludzkie-cia%C5%82o>

<https://puzzlefactory.pl/pl/puzzle/graj/ludzie/159984-corpo-umano>

Do zobaczenia jutro, pozdrawiamy Was kochane przedszkolaki, panie z V grupy!!!