

Grupa „Misie”

## TEMAT: Z WIZYTĄ U MIESZKAŃCÓW ŁĄKI

### 1. Mieszkańcy łąki

Rozmowa na podstawie planszy na temat innych owadów np.: biedronki, mrówki, motyla.  
Omówienie budowy poszczególnych owadów Zwrócenie uwagi na ich rolę w środowisku.



## BIEDRONKA



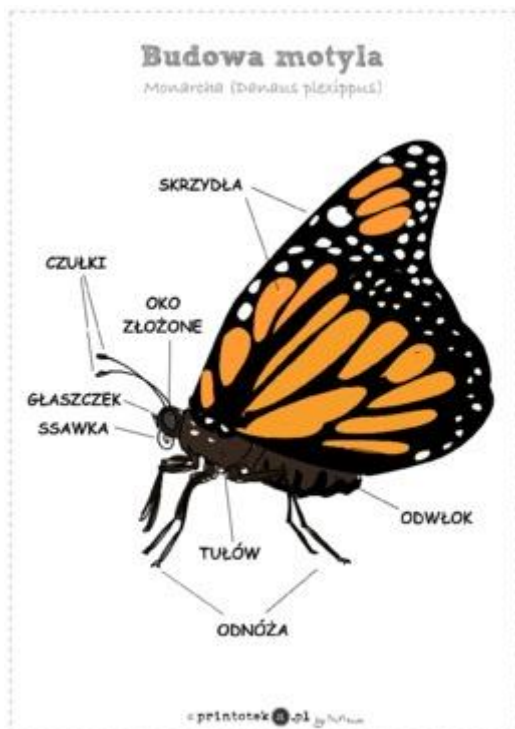
Jest to owad o długości ok. 6 mm, pokryty czerwonymi lub pomarańczowymi pokrywami skrzydłowymi, nakrapianymi kontrastowymi plamkami. Biedronki odżywiają się owadami roślinożernymi, są zatem z punktu widzenia człowieka pożyteczne.

## MRÓWKA



<https://www.youtube.com/watch?v=4giCKXHP660>- filmik edukacyjny

## MOTYLE



Większość postaci dorosłych motyli odżywia się nektarem kwiatów, przy okazji je zapylając. Ich rola w zapylaniu kwiatów nie jest jednak tak istotna jak pszczoł czy trzmieli. Najbardziej znanym produktem wytwarzanym przez motyle jest jedwab.

## PSZCZOŁA



Pszczoły żywią się pyłkiem i nektarem, dzięki czemu zapylają rośliny.

Filmik edukacyjny <https://www.youtube.com/watch?v=PX8JKShqt9c>

**2. Odgłosy z łąki** (dziecko może próbować naśladować odgłosy)

<https://www.youtube.com/watch?v=TIt0SPs07ws>

<https://www.youtube.com/watch?v=IoC7WCfx6Z0>

**3. Karta pracy (załącznik 1)**

**4. Zachęcam również do obejrzenia filmiku edukacyjnego**

<https://www.youtube.com/watch?v=FjULJR0awaE>

**5. Dla chętnych kolorowanka motyla (załącznik 2)**- kolorujemy farbami używając różnych kolorów i nie wychodząc za linie. Zwracamy uwagę na poprawny chwyt pędzelka.



## Załącznik 1

Znajdź 5 różnic między obrazkami.



Restroja autorkowa Monika Ferret pochodzi z książki *A to ośkowa!* Owoce wydanej przez wydawnictwo Wigo.



Kolorowanka

