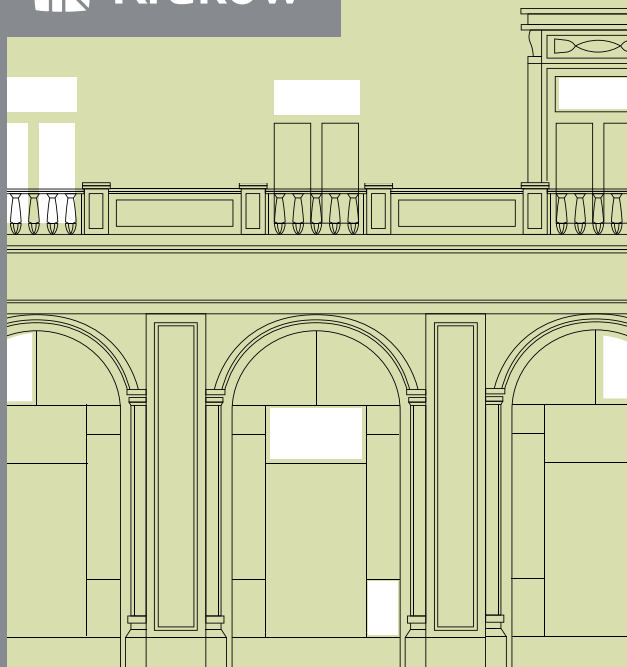


 **Kraków**



**Odśłońmy
piękno
*Nowej Huty***



**Park Kulturowy
Nowa Huta**

Uchwała w sprawie
utworzenia
**Parku Kulturowego
Nowa Huta**
wejdzie w życie
**29 listopada
2020 roku.**

Obszar Parku Kulturowego Nowa Huta



osiedla

Centrum A	Krakowiaków	Szkolne
Centrum B	Młodości	Teatralne
Centrum C	Na skarpie	Urocze
Centrum D	Ogrodowe	Wandy
Centrum E	Stoneczne	Willowe
Górali	Sportowe	Zgody
Handlowe	Spółdzielcze	Zielone
Hutnicze	Stalowe	
Kolorowe	Szklane Domy	

Nowa Huta jest unikalną realizacją zagospodarowania miejskiej przestrzeni, postrzeganą przez specjalistów jako przykład wzorcowej urbanistyki i architektury. W pejzażu Nowej Huty w niepowtarzalny sposób uniwersalne odwołania do renesansu i modernizmu przeplatają się z narzuconymi odgórnie ideałami socrealizmu i socmodernizmu.

Park kulturowy jest najskuteczniejszym sposobem zarządzania zabytkową przestrzenią. Objęcie najstarszej części Nowej Huty tą szczególną formą ochrony krajobrazu kulturowego stanowi rozwinięcie zapisów planów miejscowych oraz uzupełnienie ochrony konserwatorskiej. Stanowi także dodatkową motywację do odpowiedniego kształtowania wizerunku tego rejonu miasta.

Park Kulturowy Nowa Huta funkcjonować będzie na obszarze o powierzchni ponad 376 hektarów. Przepisy uchwały kładą szczególny nacisk na zachowanie i ekspozycję dziedzictwa i historycznego układu urbanistycznego, ochronę historycznej linii zabudowy, gabarytów i form architektonicznych, ochronę funkcjonalną i kompozycyjną placów i zieleni, ochronę osi, ciągów i punktów widokowych oraz ochronę krajobrazu kulturowego poprzez przeciwdziałanie działalności handlowej, usługowej i reklamowej, ingerującej w przestrzeń publiczną i zakłócającej jej estetykę.

Wszystkie nowe elementy wyposażenia przestrzeni publicznej, tablice reklamowe, urzędnictwa reklamowe i reklamy, umieszczone na obszarze Parku Kulturowego Nowa Huta po 29 listopada 2020 r., muszą być zgodne z zapisami uchwały, zaś już istniejące, powinny zostać dostosowane do wprowadzonych regulacji w ciągu dodatkowych sześciu miesięcy, tj. do 29 maja 2021 r.

Funkcjonowanie parku, obok osiągnięcia celów związanych z ochroną zabytków i unikalnego miejskiego krajobrazu kulturowego, ma przyczynić się przede wszystkim do postulowanego od lat przez mieszkańców Nowej Huty uporządkowania przestrzeni publicznej, a przez to do poprawy jakości życia lokalnej społeczności.

pozostałe rejonny

rejon Nowohuckiego Centrum Kultury	Zalew Nowohucki z otoczeniem
rejon Szpitala im. Żeromskiego	część Krzesławic z dworkiem Jana Matejki
część Mogiły z opactwem oo. Cystersów	Aleja Solidarności i Centrum Administracyjne kombinatu

Nowe regulacje na terenie parku dotyczą:

- działalności handlowej i usługowej
- prowadzenia robót budowlanych
- działalności w ogródkach gastronomicznych
- organizacji imprez
- umieszczania tablic i urzędzeń reklamowych oraz reklam
- instalowania urzędzeń na elewacjach frontowych budynków oraz oświetlenia
- składowania i magazynowania odpadów

Z pełną treścią uchwały w sprawie utworzenia Parku Kulturowego Nowa Huta można zapoznać się na stronach Biuletynu Informacji Publicznej Miasta Krakowa (www.bip.krakow.pl).

Dodatkowe informacje: www.parkikulturowe.krakow.pl



Kontakt

Urząd Miasta Krakowa:

- Wydział Kultury i Dziedzictwa Narodowego
tel. 12 616 11 24
- Plastyk Miasta
tel. 12 616 15 55
- Wydział Spraw Administracyjnych
tel. 12 616 93 20
- Wydział Architektury i Urbanistyki
tel. 12 616 80 34
- Biuro Miejskiego Konserwatora Zabytków
tel. 12 616 65 00

Zarząd Dróg Miasta Krakowa

tel. 12 616 70 00

www.parkikulturowe.krakow.pl